



222812051561

检测报告

项目名称：天水长城开关厂集团有限公司噪声检测（老厂区）

检测类别：委托检测

委托单位：天水长城开关厂集团有限公司

甘肃秦洁环境科技有限公司

报告日期：2025年2月21日

声 明

1. 报告封面左上角无“CMA”标志符号无法律效力。
2. 报告内容须填写齐全，无编制、审核、批准人签字无效，报告无检验检测专用章及骑缝章无效，报告须填写清楚，经涂改、增删无效。
3. 委托单位要求用电传和图文传真等设备传送检测结果时，检测单位应为委托单位保密相关信息。
4. 委托方如对检测报告有异议，须于收到本检测报告之日起 15 个工作日内向我公司提出书面投诉，逾期不予受理。
5. 本报告检验检测数据、结果仅证明样品所检验检测项目的符合性情况。
6. 报告未经同意不得用于广告宣传，经同意复制的报告，应有本公司加盖检验检测专用章或公章确认。
7. 标注*符号的检测项目不在 CMA 认证范围内，为分包检测。
8. 除客户特别申明并支付相关样品管理费用，所有超过标准规定时效的样品均不再做留样。
9. 按照相关规定微生物检测项目不复检，不可复检的项目，不进行复检。

单位名称：甘肃秦洁环境科技有限公司

单位地址：甘肃省天水市麦积区花牛镇二十里铺 18 号实验室四楼

电话号码：15693891291

邮政编码：741025

甘肃秦洁环境科技有限公司

检测报告

项目名称	天水长城开关厂集团有限公司噪声检测（老厂区）		
委托单位	天水长城开关厂集团有限公司		
联系电话	13993802910		
项目地址	甘肃省天水市秦州区长开路 6 号		
任务由来	受天水长城开关厂集团有限公司委托，2025 年 02 月 20 日起甘肃秦洁环境科技有限公司根据相关检测技术规范及标准,对该单位老厂区厂界噪声进行了分析,并结合检测结果编制了检测报告。		
样品名称	噪声	检测日期	2025.02.20
采样点位	厂界南侧、厂界西侧、厂界北侧、厂界东侧		
检测项目	等效连续 A 声级		
检测频次	昼、夜间各检测 1 次		
质量控制	为确保本次检测数据具有代表性、准确性和可靠性，检测过程严格按照生态环境部颁发的《环境监测技术规范》和国家相关标准及技术规范进行，对主要检测指标进行了仪器校准等质量控制；所有检测仪器均经计量部门检定/校准合格，并按规程进行了校验；人员持证上岗。		
检测结果	厂界东侧、西侧、南侧所测结果符合《工业企业厂界环境噪声排放标准》GB12348-2008 表 1 中 2 类区域标准限值；厂界北侧所测结果符合《工业企业厂界环境噪声排放标准》GB12348-2008 表 1 中 4 类区域标准限值。 <div>(检验检测专用章) 签发日期: 2025.2.21</div>		

签发: 蒋启平

审核: 王瑞

编制: 李果

表 1 检验检测方法依据

[illegible]

表 2 噪声监测结果表

单位: dB(A)

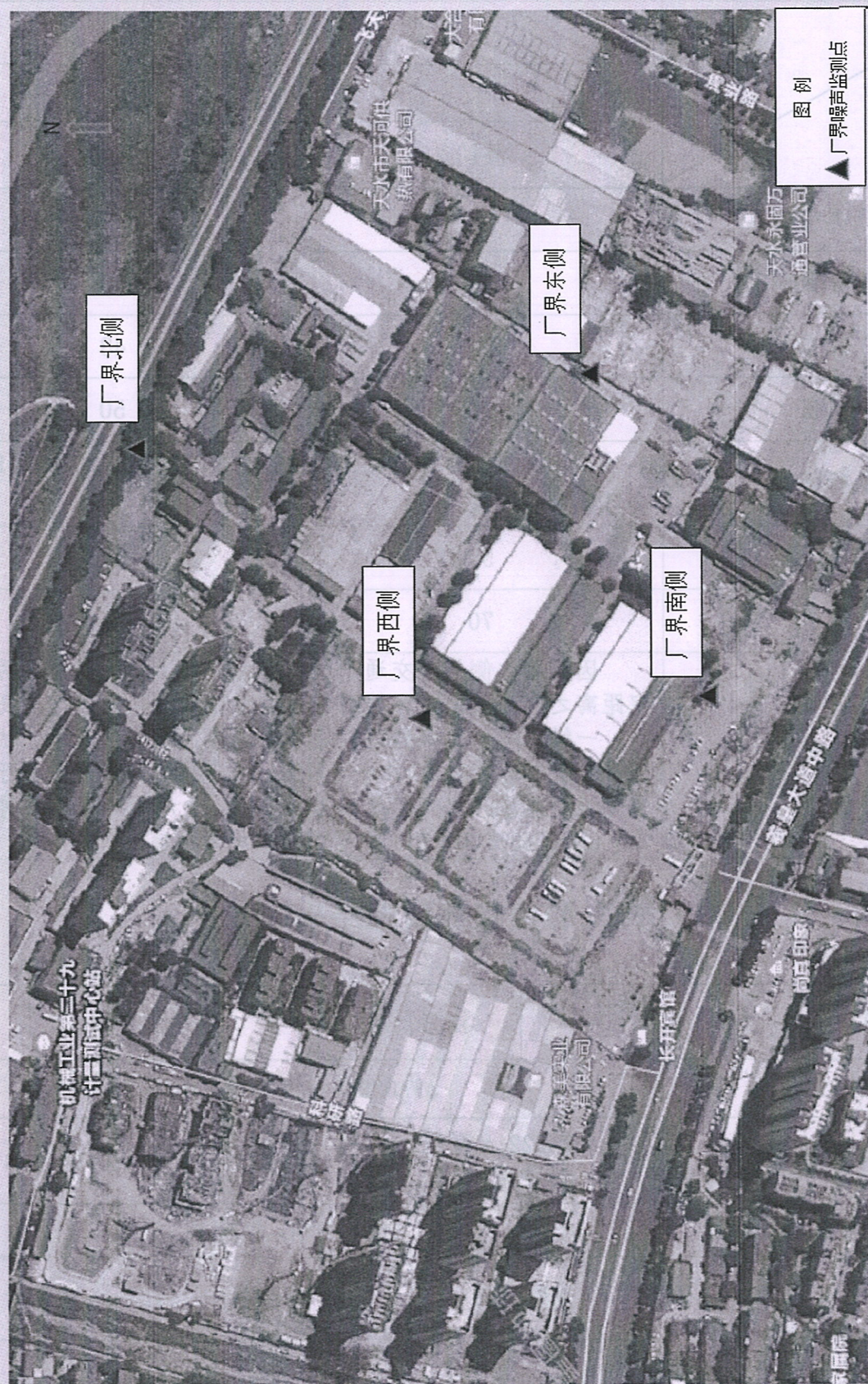
点位	时间	检测时间	
		2025. 02. 20	
		昼间	夜间
厂界南侧		58	49
厂界西侧		53	49
厂界东侧		54	48
限值		60	50
执行标准	《工业企业厂界环境噪声排放标准》GB12348-2008 表 1 中 2 类区域标准限值。		
厂界北侧		58	54
限值		70	55
结果评价	因厂界北侧位于交通干线城市主干路、城市次干路两侧一定距离之内; 依据声环境质量标准声环境功能区分, 高速公路、一级公路、二级公路、城市快速路、城市主干路、城市次干路、城市轨道交通 (地面段)、内河航道两侧区域属于 4 类声环境功能区; 故厂界北侧为《工业企业厂界环境噪声排放标准》GB12348-2008 表 1 中 4 类区域标准限值。		

表 3 噪声检测质控结果表

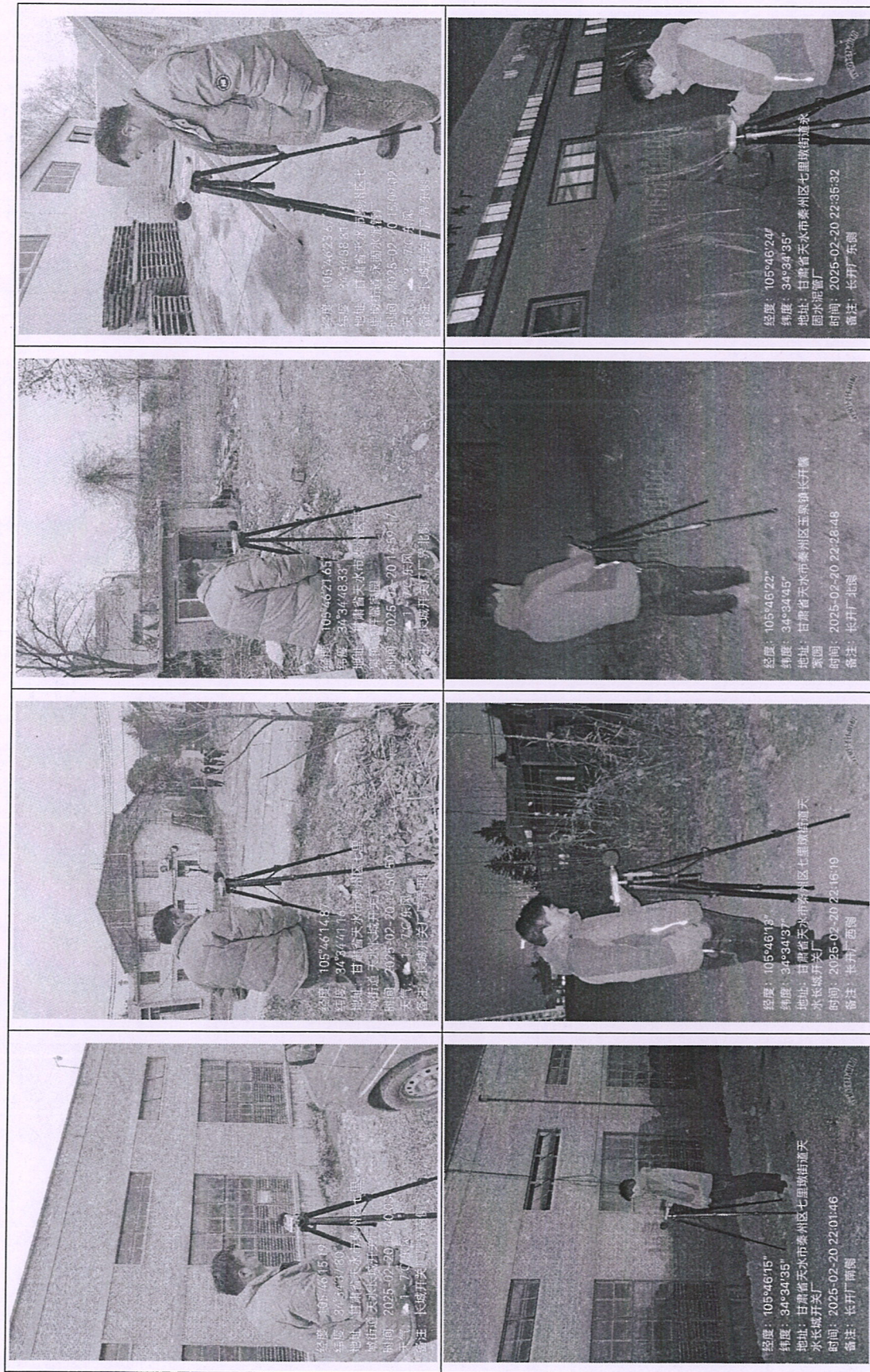
单位: dB(A)

检测项目	噪声	检测日期	2025. 02. 20
检测仪器型号	AWA6228+型多功能声级计		
校准仪器型号	AWA6221A 型 声校准器	校准值	94.0dB
声级计检定有效期限	2025 年 06 月 24 日		
校准声级计	测量时间	测量前	测量后
	2025. 02. 20	93.8	93.8

天水长城开关厂集团有限公司老厂噪声监测点位图



天水长城开关厂集团有限公司（老厂区）噪声采样照片



报告结束